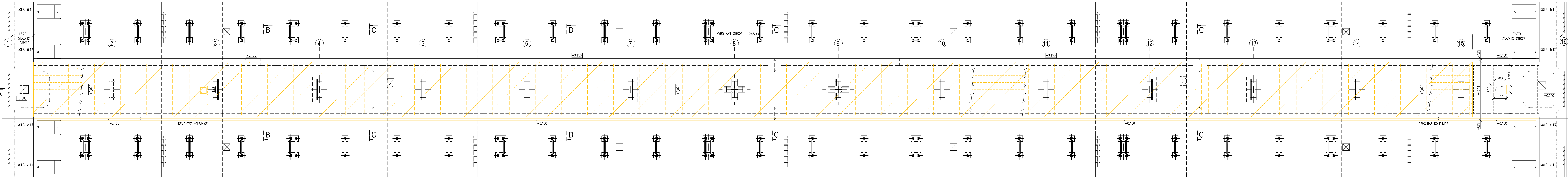
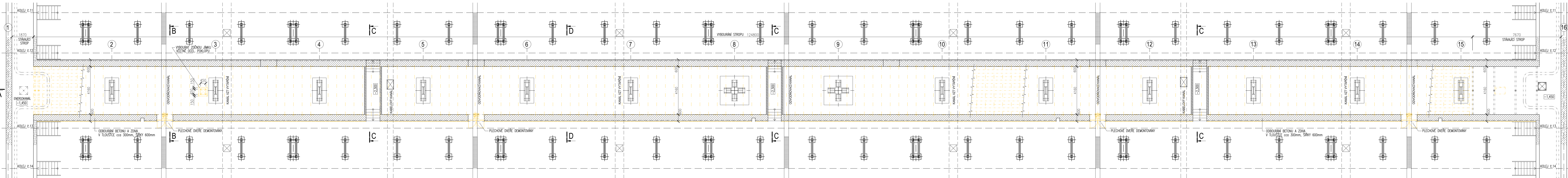


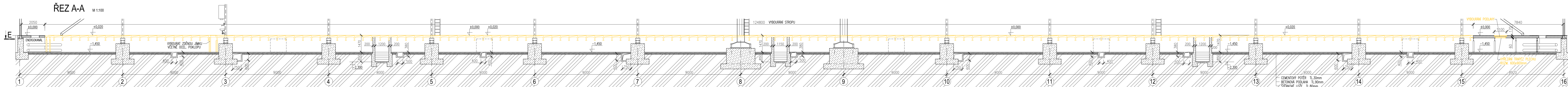
PODLAHA MEZI MONTÁŽNÍMI KANÁLY NA KOLEJI č.12 a č.13 - STÁVAJÍCÍ STAV, BOURÁNÍ
PŮDORYS ±0,000 M 1:100



PODLAHA MEZI MONTÁŽNÍMI KANÁLY NA KOLEJI č.12 a č.13 - STÁVAJÍCÍ STAV, BOURÁNÍ
PŮDORYSNÝ ŘEZ E-E M 1:100



ŘEZ A-A M 1:100



LEGENDA MATERIÁLU

- STÁVAJÍCÍ BETONOVÉ KONSTRUKCE
- STÁVAJÍCÍ ŽELEZNÉ KONSTRUKCE
- BOURANÉ BETONOVÉ KONSTRUKCE
- BOURANÉ KONSTRUKCE

POZNÁMKY

- DEMONTÁŽ KOLEJNICE NA STRANĚ KOLEJ č.13

Revize	Datum	Vypracoval	Šel
Vypracoval	Ing. Nevoštá	Č. zakázky	4438
Projekoval	Ing. Menšík	Shrup	DPS
Schválil	Ing. Sebesta	Formát	A1++
Datum	03/2025	Kótováno v	mm
Investor : DOPRAVNÍ PODNIK OSTRAVA, a.s.			
Stavba : AREÁL TRAMVAJE PORUBA			
SANACE PODLAHY MEZI 12. A 13. KOLEJÍ			
SO 10 SANACE PODLAHY			
Obsah : STÁVAJÍCÍ STAV+BOURÁNÍ			
PŮDORYS, ŘEZY A, E			
Č.výkř.			
HTL-4438-V007			
Revize			
0			